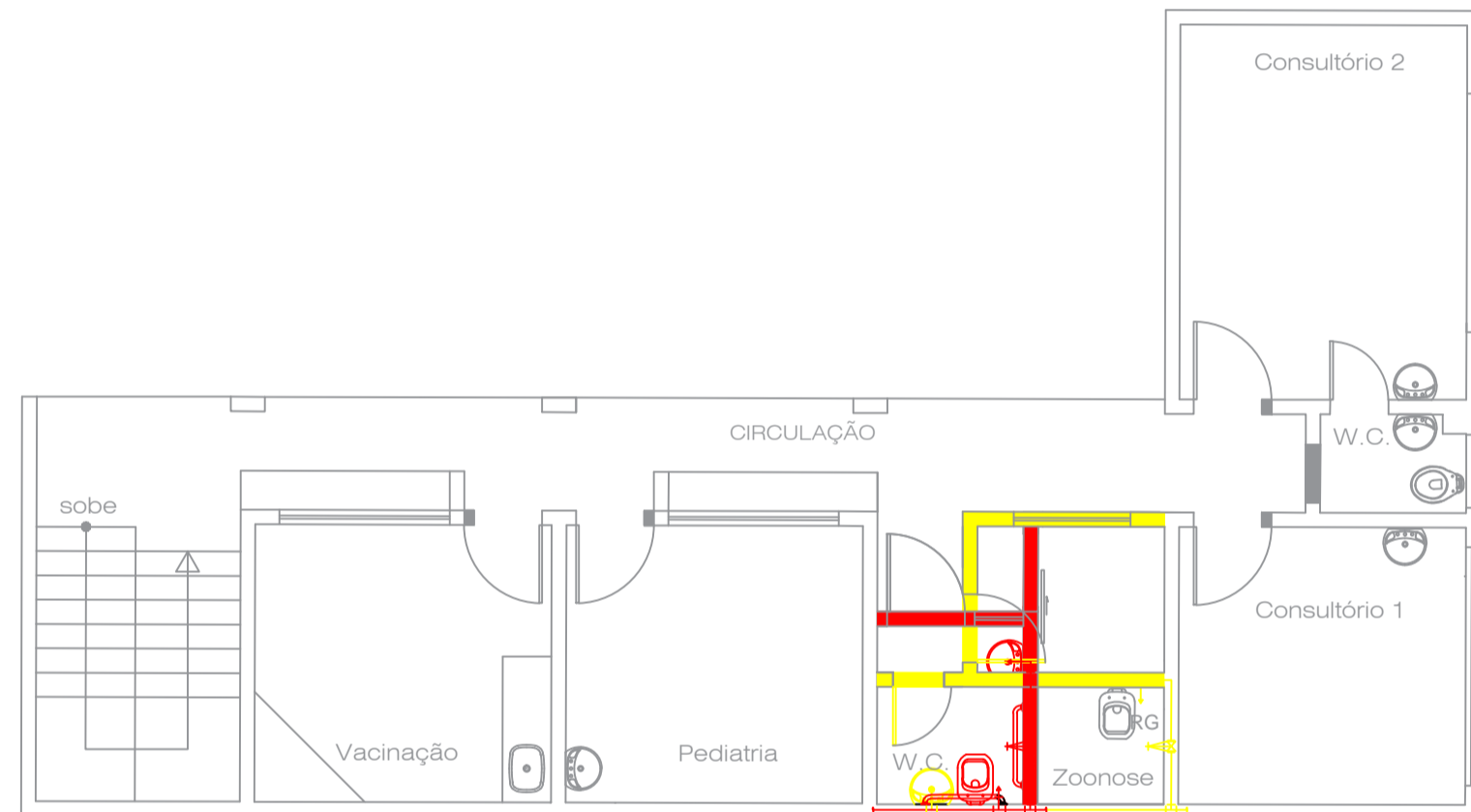
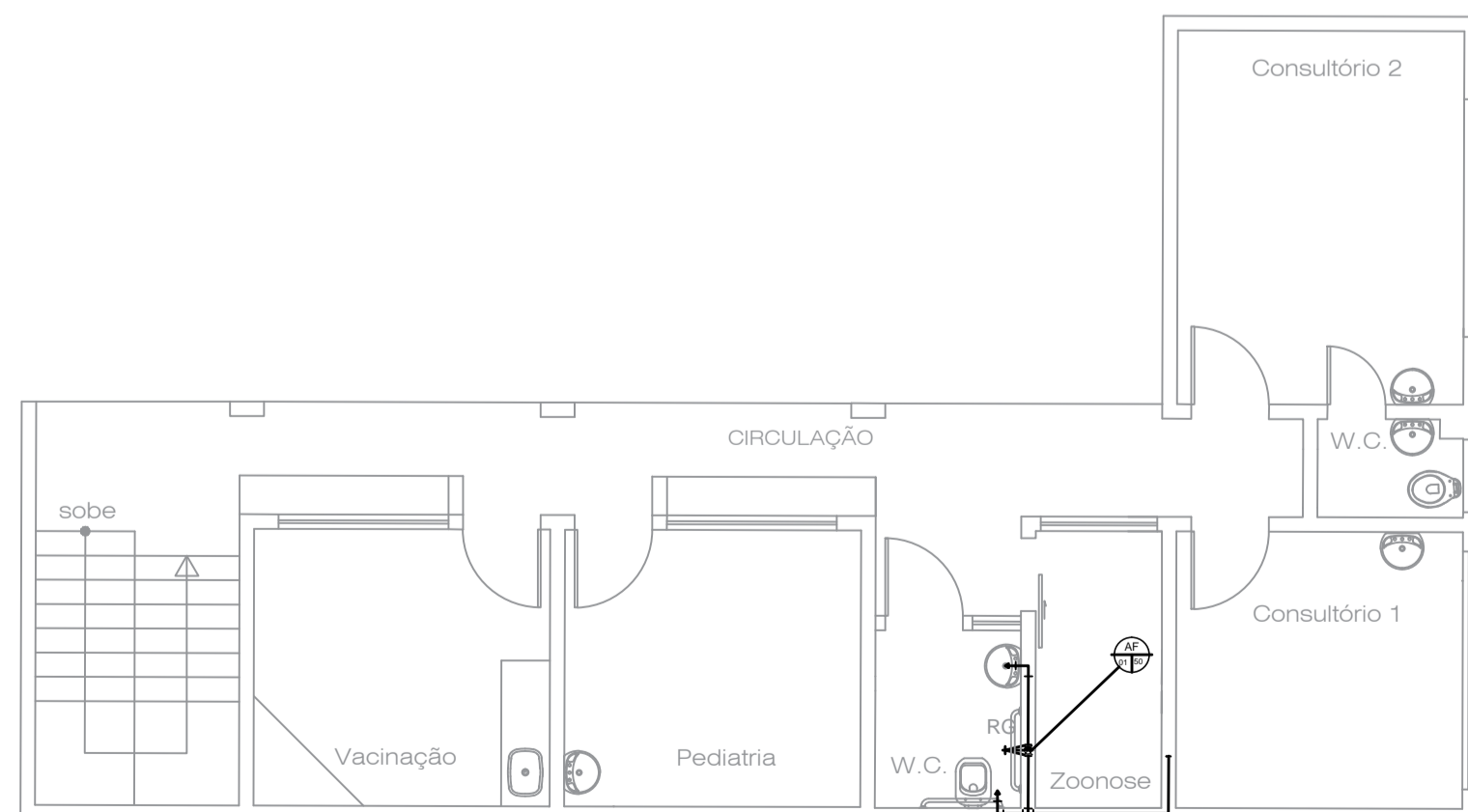


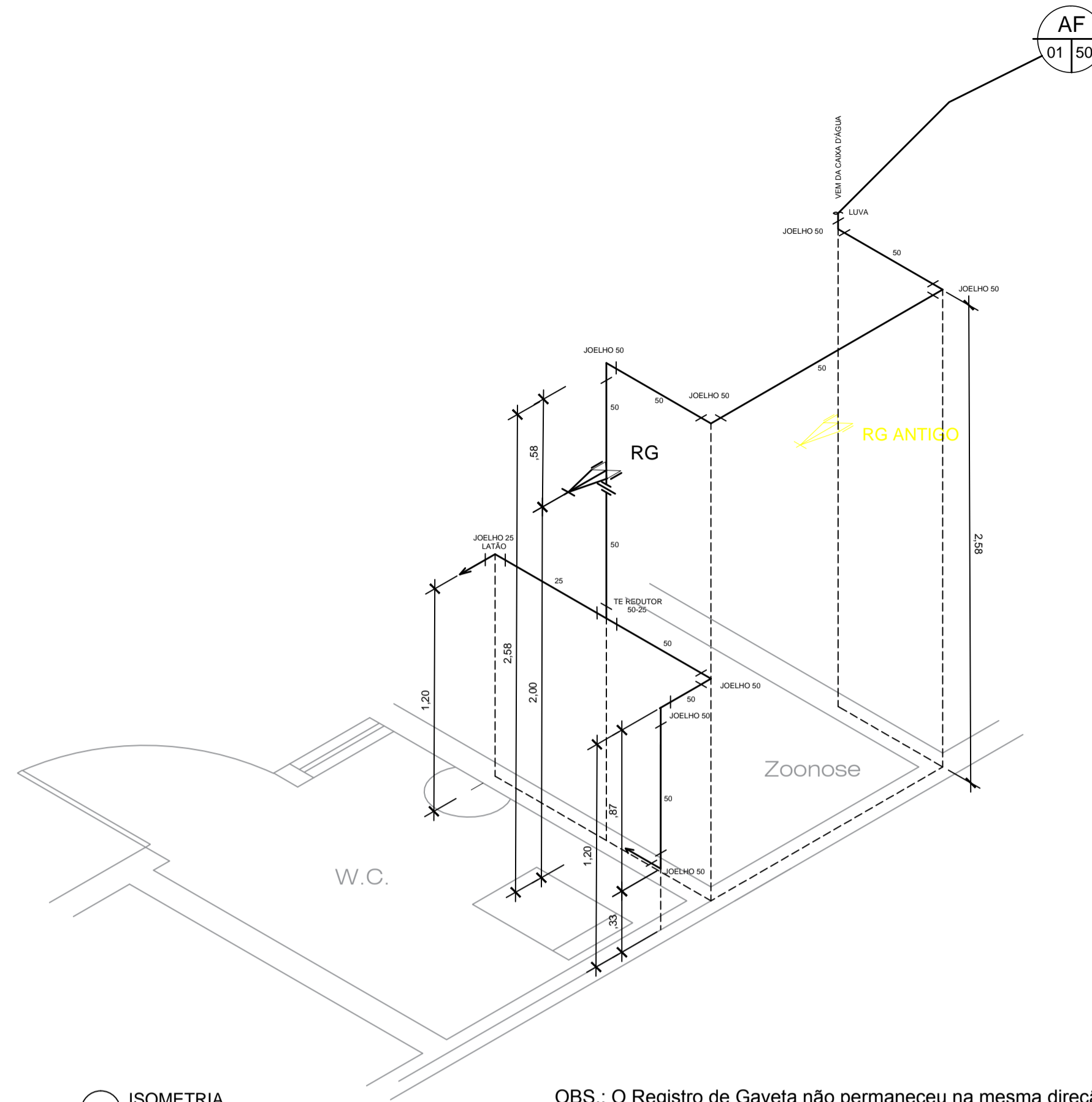
LEVANTAMENTO DOS PONTOS DE ÁGUA FRIA EXISTENTES
Esc.: 1/75



PLANTA DE MODIFICAÇÃO (DEMOLIÇÃO E CONSTRUÇÃO)
Esc.: 1/75



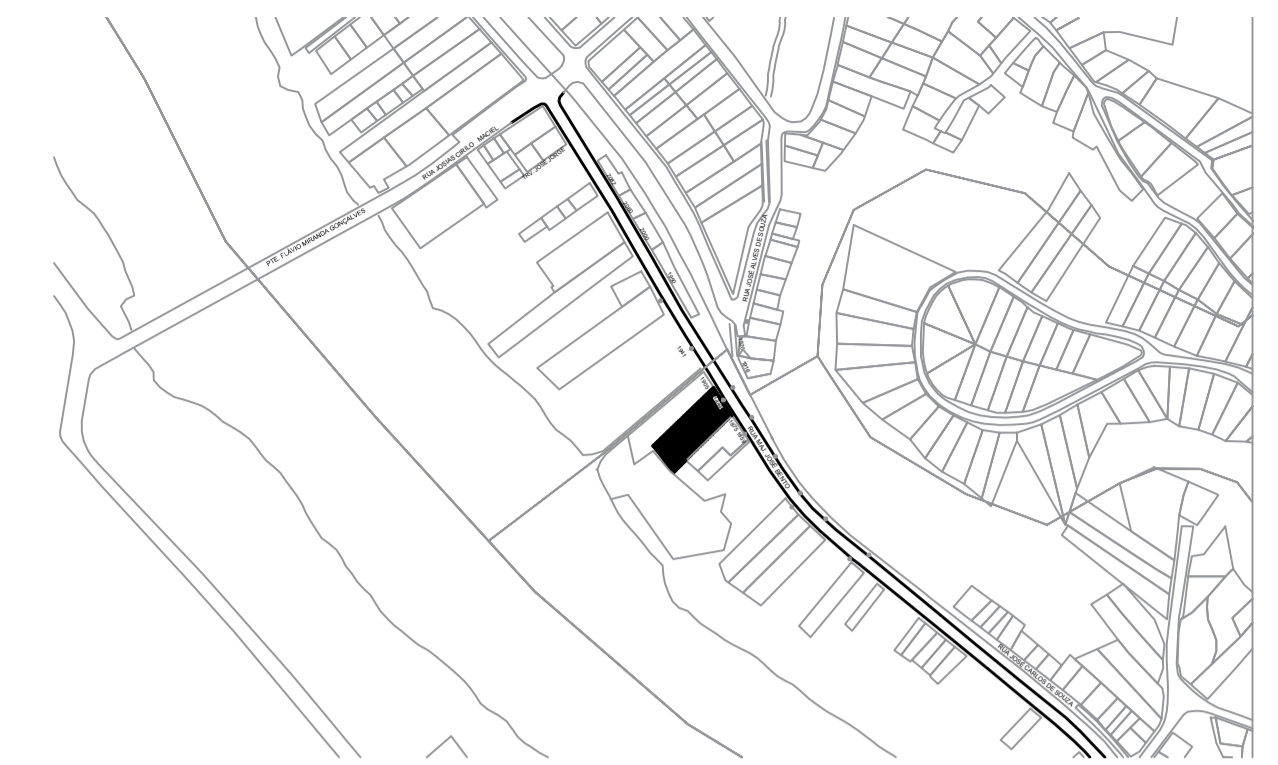
PLANTA DE REFORMA DE INSTALAÇÕES DE ÁGUA FRIA
Esc.: 1/75



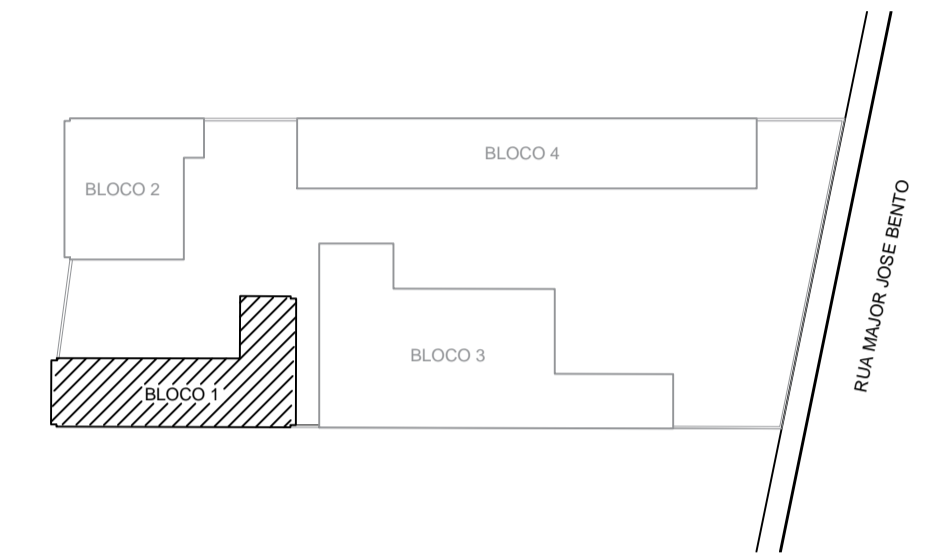
ISOMETRIA
Esc.: 1/25

OBS.: O Registro de Gaveta não permaneceu na mesma direção do antigo, onde tem a descida de água, sendo assim a tubulação nova virá do antigo até a nova.

LISTA DE MATERIAL		OBRA: SIRENE II - BLOCO 1	FOLHA: 1
ENDEREÇO: BAIRRO VILA NOVA - BARRA MANSÁ			
PROPRIETÁRIO: Prefeitura Municipal de Barra Mansa			
ITEM	DESCRIÇÃO	QUANTID.	UN
INSTALAÇÕES DE ÁGUA FRIA			
1	TUBO DE PVC RÍGIDO SOLDÁVEL: Ø 50mm Ø 25mm	6,23 0,70	m m
2	CONEXÕES (PVC):		
2.1	JOELHO 90° SOLD. COM BUCHA DE LATÃO Ø 25mm	1,0	un
2.2	JOELHO 90° SOLD. Ø 50mm	7,0	un
2.3	TÊ DE REDUÇÃO 90° SOLDÁVEL: 50mm x 25mm	1,0	un
2.4	ADAPTADOR SOLD. CURTO COM BOLSA E ROSCA P/ REGISTRO: 50mm x 1.1/2"	1,0	un
2.5	REGISTRO DE GAVETA COM CANOPLA CROMADA Ø 1.1/2"	1,0	un
2.6	LUIVA SOLD. E COM ROSCA: 50mm	1,0	un
2.7	UNIÃO COM ROSCA: 50mm/1.1/2"	1,0	un
INSTALAÇÕES DE ÁGUA FRIA - REMOÇÃO			
1	REGISTRO DE GAVETA	1,0	un
2	TORNEIRA	1,0	un
3	CUBA (COM SIFÃO)	1,0	un
4	VASO SANITÁRIO C/ CAIXA ACOPLADA ALTA	1,0	un
5	TUBULAÇÃO ANTIGA	-	m
6	CONEXÕES	-	un
OBS.: TODAS AS PEÇAS DEVERÃO SER DE MESMO FORNECEDOR			

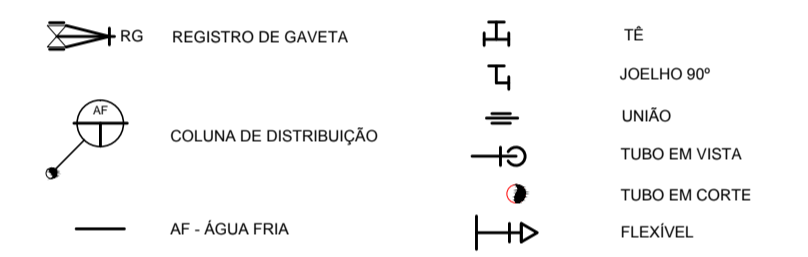


PLANTA DE LOCALIZAÇÃO
S/ESCALA



PLANTA MOSCA
S/ESCALA

LEGENDA



NOTAS:
- AS COTAS RELACIONADAS À DEMOLIÇÃO E CONSTRUÇÃO E DEMAIS MEDIDAS, ESTÃO PRESENTES NO PROJETO DE ARQUITETURA.
- AS COTAS DAS TUBULAÇÕES ESTÃO PRESENTES NA ISOMETRIA.
- OS DEMAIS CÔMODOS NÃO SOFRERÃO REFORMAS DE ÁGUA FRIA.

P.M.B.M. SECRETARIA MUNICIPAL DE PLANEJAMENTO URBANO		FOLHA: 01/03
PROJETO DE ÁGUA FRIA		
DESCRIÇÃO: PROJETO DE REFORMA DE UNIDADE DE ATENÇÃO ESPECIALIZADA EM SAÚDE - SIRENE II		
PROPRIETÁRIO: PREFEITURA MUNICIPAL DE BARRA MANSÁ		
LOCAL: RUA MAJOR JOSÉ BENTO, 1889, BARRA MANSÁ - RJ		
QUADRO DE ÁREAS	ZONA	SEVC
	USO	S2
SELO DE APROVAÇÃO PMBM		
COORDENADOR	AUTOR DO PROJETO	DESENHO
	GERMANA KELMER CAU 198443-8	GERMANA KELMER CAU 198443-8
REVISÃO 1	REVISÃO 2	Nº ART/RRT:
REVISÃO 3	REVISÃO 4	Nº DO PROJETO: CPU 10 11 18 AF 001 1/3
CARIMBO		APROVAÇÃO SMPU